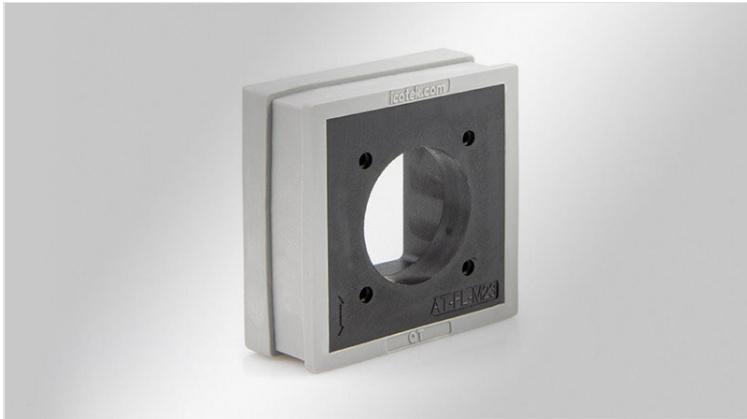


QT-AT-FL Adaptertüllen

auf Basis QT groß, für M23 Vierkantflansch / IP54



IP54

HL3
EN 45545-2

ECOLAB
certified

UV
ISO 4892-2A

RoHS
compliant

REACH
COMPLIANCE

Made in
Germany

Die Tülle QT-AT-FL ist auf Basis einer QT Kabeltülle groß aufgebaut. In dieser Tülle ist ein Polyamidkorpus integriert. Es können alle Vierkantflansche, die die Maße 19,8 x 19,8 mm (M23) aufweisen mit eingebunden werden.

Durch den Einsatz der Tülle QT-AT-FL kann die teilbare Kabeleinführung zum Durchführen vorkonfektionierter Leitungen und gleichzeitig auch als Schnittstelle für M23 Steckverbinder dienen. So kann auf zusätzliche Ausbrüche verzichtet und Arbeitskosten gesenkt werden.

Die Adaptertülle QT-AT-FL erfüllt Schutzarten bis IP54 (in Abhängigkeit des angeschraubten Flansches und angeschlossenen Steckverbinders).

Technische Daten

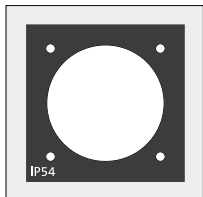
Schutzart IP (EN 60529)	IP54
Material	Elastomer Korpus: Polyamid
Brandklasse	UL94-V0, selbstverlöschend
Temperaturbereich	-40 C° bis 90 C°
Eigenschaften	silikonfrei, halogenfrei

Vorteile

- Durch den Einsatz der QT-AT-FL Tülle können Einbaustecker/Einbaubuchsen direkt mit in die Kabeleinführung integriert werden
- Separate Lochung in der Gehäusewand nicht notwendig
- Platzsparende Lösung
- Montagekosten werden gesenkt

Produktvarianten & Größen

QT-AT-FL-M23



Art.-Nr.	42608
EAN	4251269323775
Verpackungseinheit	10
Länge	40 mm
Breite	39 mm
Höhe	17 mm
Aufbauhöhe	2 mm

icotek[®]
smart cable management